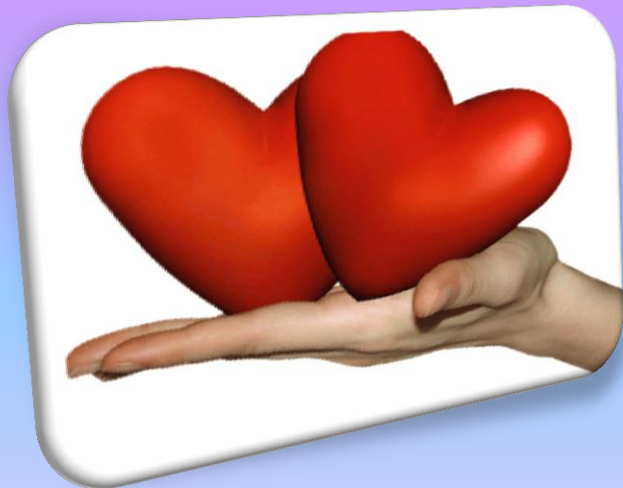


# ДЕТСКО-РОДИТЕЛЬСКИЙ КЛУБ

## «От сердца к сердцу»



ОГКОУ «ШУЙСКАЯ КОРРЕКЦИОННАЯ  
ШКОЛА-ИНТЕРНАТ»

1. АЛИЛКИНА ТАТЬЯНА ЕВГЕНЬЕВНА
2. ЕРОХИНА АЛЕНА АЛЕКСАНДРОВНА
3. МОЛЬКОВА ИРИНА ВЛАДИМИРОВНА

**Цель :** создание оптимальных условий для гармоничного развития и социализации ребенка с ограниченными возможностями здоровья (ОВЗ) через повышение психолого-педагогической и воспитательной компетентности родителей (лиц, их замещающих).



# Задачи:

Содействие формированию благоприятного климата в семье ребенка



Коррекция понимания родителем проблем своего ребенка

Обучение родителей специальным коррекционным, методическим и воспитательным приемам проведения занятий с детьми дома

Формирование партнерских взаимоотношений родителей с учреждением



Формирование адекватной социальной самооценки родителя

**Круг участников клуба:**

**Дети – Родители - Специалисты**



# Модель клуба

Образовательное  
направление

Психологическое  
направление



Социально-тренинговое  
направление

Правовое  
направление

# Образовательное направление

**Цель** – сформировать у родителей адекватное восприятие ребенка, принятие его особенностей, темпа и своеобразия развития, а также включить родителей в коррекционно-образовательный процесс

- ✓ Родители получают представления о специфике работы с детьми с ОВЗ;
- ✓ Родители обретают навыки и умения практического применения методов и приёмов развития психических процессов для занятий с детьми дома самостоятельно;
- ✓ Родители знакомятся с задачами специальной коррекционной работы для понимания необходимости взаимодействия со специалистами клуба для решения этих задач.



# Образовательное направление









# Психологическое направление

**Цель** – снижение уровня психоэмоционального напряжения, формирование позитивного образа будущего для ребенка и семьи в целом

- ✓ Занятия специалистов с родителями
- ✓ Занятия в системе «Ребенок-Родитель-Специалист»

1 блок



- ✓ Включение родителей в деятельность учреждения
- ✓ Организация семейного досуга и отдыха

2 блок



# Психологическое направление









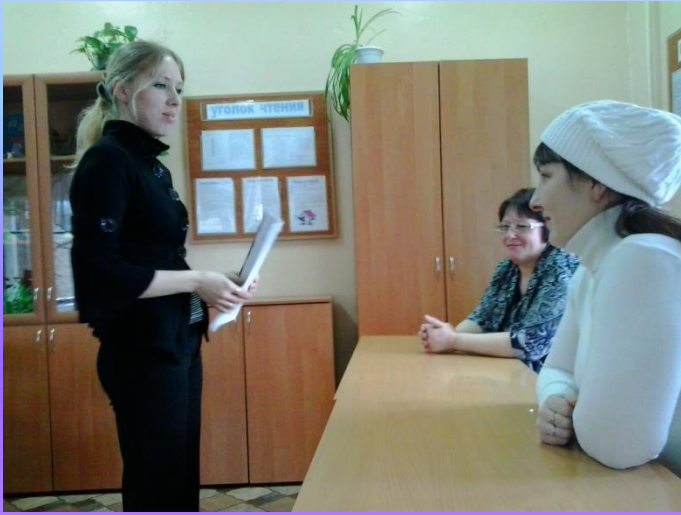
# Социально-тренинговое направление

**Цель – обучение родителей адекватным и эффективным формам поведения в различных социальных ситуациях и отношениях**

✓ На занятиях моделируются разнообразные социальные ситуации (в транспорте, магазине, больнице и пр.) и конструируются новые формы социального поведения

✓ Благодаря мероприятиям данного направления родители преодолевают социальную тревогу и неуверенность, приобретают гибкость поведения и реагирования, становятся более коммуникативно-компетентными

# Социально-тренинговое направление









# Правовое направление

**Цель – приобретение родителями правовой грамотности в отношении гражданского законодательства, касающегося детей с ОВЗ и их семей**

**✓ Родители изучают федеральные и региональные законы, конвенции, постановления. Знания, приобретенные на занятиях в процессе самостоятельного изучения законодательства, помогают родителям изменять жизненные ситуации, улучшать условия жизни ребенка и семьи**

# Правовое направление



# Критерии оценки хода и результатов работы клуба

## Количество семей как членов клуба

2014-2015 уч.г. – 10 семей , два класса  
2015-2016 уч.г. – 20 семей, четыре класса  
.....  
2022-2023 уч.г. - 40 семей, семь классов  
2023-2024 уч.г. - 45 семей, восемь классов

## Активность участия родителей в образовательном процессе ребенка

## Количество рекомендаций родителей об опыте воспитания ребенка с ОВЗ в семье

## Участие семей в общешкольных мероприятиях



# Информационно-методическое сопровождение

Организация  
коррекционных занятий  
с детьми дома

Современные и  
креативные виды  
психотерапии

Подборка и  
памятки для  
родителей

Практическая  
литература об изучении  
ребенка и работы с ним

ИКТ, Аудио и  
видеоматериалы для  
проведения занятий с  
детьми

**Спасибо за внимание!!!**

