



# Геоаналитическая система для управления здравоохранением

- Location intelligence платформа для визуализации и анализа геоданных на территориях городов Мира

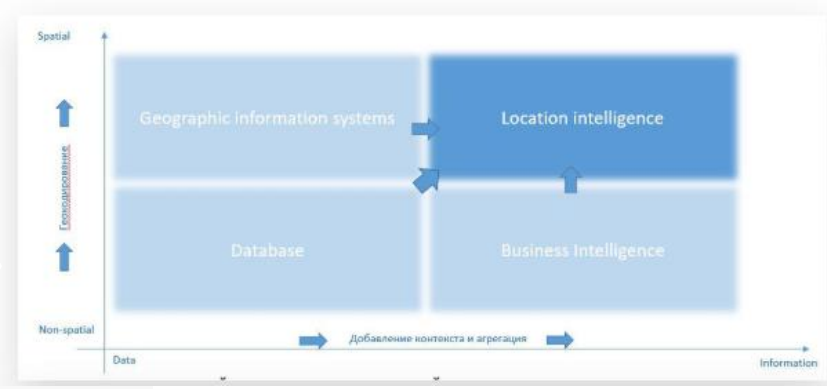


# О нас

Центр пространственных исследований – лидер среди технологических компаний в России\*, занимающихся геоаналитикой и Location Intelligence



# Мы одни из первых в России стали развивать платформу класса LI



- ✓ Платформа на API
- ✓ Микросервисная архитектура
- ✓ Enterprise – лицензирование для неограниченного количества серверов
- ✓ Интеграция с CRM, BI, GIS, ERP
- ✓ Мобильные приложения (iOS, Android), как часть «экосистемы»
- ✓ Агрегация разных геоданных и карт.сервисов в одном месте
- ✓ Алгоритмы AI и обработка Big Data



# Компоненты платформы



Big GeoData,  
150+ источников,  
Все города РФ

Веб-приложение и  
мобильное  
приложение

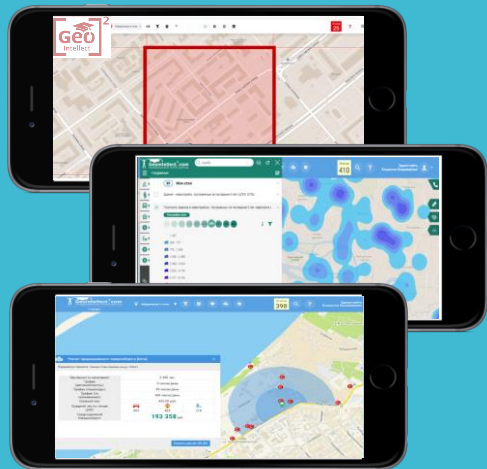
Control panel



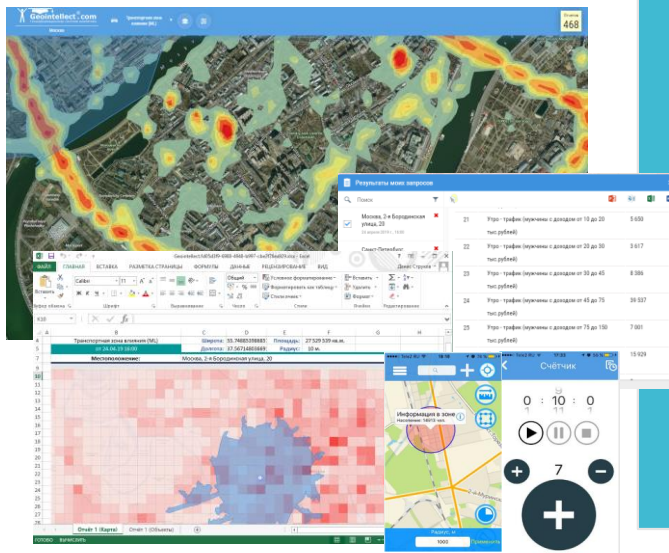
# Три типа продуктов:

Geointellect.Mobile apps

Простые функции для малого бизнеса



- Geointellect. Cloud  
Точный анализ в зонах людей и инфраструктуры
- Тепловые карты, карты потенциалов, прогнозы
- 100+ метрик в виде геоданных
- Мобильное приложение для сбора геоданных
- xlsx, pptx, docx – отчеты



Geointellect. Platform

Неисключительные лицензии для развертывания в крупных компаниях для глубокой геоаналитики вместе с геоданными партнерами

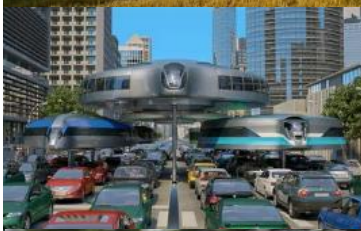
Обработка больших геоданных и визуализация



# Отрасли

## (b2g)

- ✓ Урбанистика
- ✓ Здравоохранение
- ✓ Экономика
- ✓ Туризм
- ✓ Транспорт
- ✓ Экология
- ✓ Строительство
- ✓ Smart City
- ✓ others



## (b2b)

- ✓ Ритейл: FMCG, DIY, косметика, детские товары и пр.
- ✓ HoReCa (restaurants, cafes, fast food)
- ✓ Медицинские клиники, аптеки
- ✓ Банковская розница
- ✓ Предприятия, имеющие свои магазины
- ✓ Доставочные компании
- ✓ Жилые комплексы
- ✓ ТЦ и редевелопмент
- ✓ others



АГЕНТСТВО  
СТРАТЕГИЧЕСКИХ  
ИНИЦИАТИВ  
АВТОНОМНАЯ НЕКОММЕРЧЕСКАЯ ОРГАНИЗАЦИЯ  
АГЕНТСТВО СТРАТЕГИЧЕСКИХ  
ИНИЦИАТИВ  
ПО ПРОДВИЖЕНИЮ НОВЫХ  
ПРОЕКТОВ

Новый Арбат ул., д. 36, Москва, 121099  
Тел.: +7 (495) 690-91-29, Факс: +7 (495) 690-91-39  
http://www.asi.ru, e-mail: asi@asi.ru

№ 38 «Иссл.» 2020 г. Исх. № 1830-49-19/АСИ  
О внедрении успешных практик  
социально-экономического развития

Уважаемые коллеги!

Автономная некоммерческая организация «Агентство стратегических инициатив по продвижению новых проектов» (далее – Агентство) реализует инициативы и проекты, направленные на развитие цифровой экономики на территории Российской Федерации. В 2020 году Агентство запустило отбор эффективных решений социально-экономического развития для регионов.

При участии Минкомсвязи России в рамках конкурса «Смарт. AI&Data» (далее – конкурс) было отобрано 55 решений из 169 поступивших цифровых решений с применением технологий искусственного интеллекта и анализа больших данных.

Практика вашей компании прошла экспертный отбор и вошла в число лучших цифровых решений, опубликованных Агентством в рамках проекта «Смарттека» в разделе «Партнеры» [https://smarteka.com/partners/5?tab\\_key=contestaj](https://smarteka.com/partners/5?tab_key=contestaj).

Благодарим Вас за участие в конкурсе.

Агентство считает вашу практику важной для развития и достойной для тиражирования по стране и готово оказать содействие в сопровождении её внедрения. Рекомендуем активное внедрение вашей практики во всех субъектах Российской Федерации.

Приложения: 1. Список цифровых решений компаний – финалистов отбора конкурса «Смарт. AI&Data» на 2 л. в 1 экз.

Заместитель генерального директора

А.А. Пироженок

Список цифровых решений компаний - финалистов отбора конкурса Смарт. AI&Data (по местам)

1. Искусственный интеллект для людей с нарушенным зрением и слухом
2. Искусственный интеллект для дистанционной диагностики заболеваний
3. Система на базе нейросетей для анализа рентгенологических и КТ-исследований
4. Облачная платформа для сбора, анализа и визуализации данных, собираемых с любых реабилитационных устройств
5. Интерактивная рабочая тетрадь Skysmart
6. Геоаналитическая система для управления здравоохранением региона (на базе ПО Геоинтеллект)
7. Комплексная защита производства от эпидемиологической угрозы с использованием технологий машинного обучения и нейронных сетей
8. Биостатистическая платформа для ранней диагностики основных онкологических заболеваний
9. AI-сервис для системы здравоохранения в условиях борьбы с COVID-19
10. Платформа цифровизации и оптимизации бизнеса
11. Цифровой сервис для выявления онкологии на ранней стадии на основе нейронных сетей
12. Платформа для автоматизации бизнес-процессов за счет программных роботов
13. Мультиагентная модель распространения кори и других воздушно-капельных инфекций на территории города (корь, COVID-19) на базе ПО Геоинтеллект
14. Контроль качества продукции при помощи нейронных сетей
15. Скрининг симптомов COVID-19 с помощью голосового искусственного интеллекта
16. Цифровизация медицинских учреждений на основе ML-технологий
17. Цифровой сервис по определению индекса комфортности кварталов городов для проживания (на базе ПО Геоинтеллект)
18. Цифровая система оперативной мобилизации трудовых ресурсов и профилировка работников на основании больших данных
19. Облачный сервис по идентификации посетителей торговых точек
20. Голосовой робот Neuro.net для коммуникаций с клиентами
21. Цифровой помощник в ритейле
22. Цифровой сервис онлайн мониторинга и аналитики рынка лабораторной диагностики
23. Программно-аппаратный комплекс по мониторингу состояния, активностей и особенностей качественных показателей свиной
24. Виртуальный ассистент с AI для автоматизации поддержки клиентов и сотрудников
25. Когнитивный процессор для обработки текстов на естественном языке BRAIN2NLP
26. Цифровой сервис для обоснования размещения видов бизнеса в конкрети локации (на базе ПО «Геоинтеллект»)
27. Виртуальный консультант МФЦ
28. Открытое ЖКХ
29. Цифровая платформа для создания чат-ботов с искусственным интеллектом
30. Платформа для распознавания и оцифровки документов Beore Smart Vision
31. Виртуальная примерочная
32. Интеллектуальная система сбора и обработки данных сетей ЖКХ
33. Система предиктивной аналитики АWTOR
34. Программный комплекс «Нейрообразовательная траектория»
35. Капсульная эндоскопия с искусственным интеллектом
36. Геоаналитическая платформа BestPlace и применение искусственного интеллекта
37. Цифровая платформа для государственного управления «Цифровой регион»
38. Геоаналитическая система региона для инвесторов (на базе ПО Геоинтеллект)
39. Автоматизация транспортной логистики товаров
40. Программно-аппаратный комплекс цифровизации городского хозяйства «Умный город»
41. Платформа клиентских коммуникаций на основе искусственного интеллекта
42. Цифровой сервис мониторинга ключевых показателей развития региона
43. Внедрение корпоративной медиа платформы
44. Цифровой консультант для малого бизнеса на базе разговорного ИИ
45. Искусственный интеллект для анализа контента в киноиндустрии



# Некоторые клиенты в b2G



ФНИЦ эпидемиологии  
и микробиологии  
имени Н.Ф. Гамалеи



Правительство  
Ленинградской  
области



ЯНАО



Краснодарский Край



Правительство  
Санкт-Петербурга



Вологодская обл



НАО



Татарстан



# Здравоохранение

Задачи и примеры



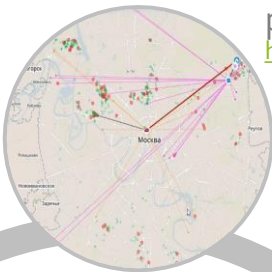
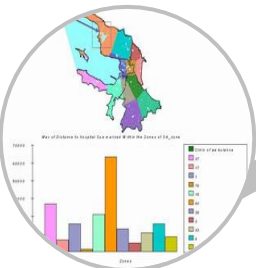
# Геоаналитика . Задачи



# Геоаналитика . Кейсы

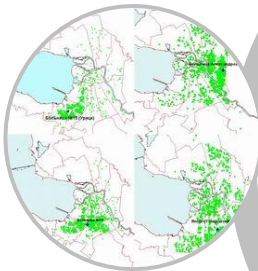
Имитационное моделирование распространения вирусов внутри города  
<https://geointellect.ru/video/koronavirus.mp4>

Максимальные расстояния от стационаров до границ зон обслуживания

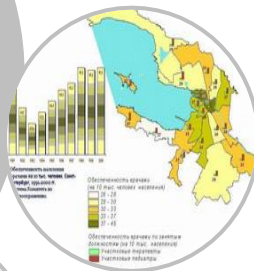


Карт-схема основных государственных учреждений здравоохранения, размещение объектов

Госпитализация больных в стационара города

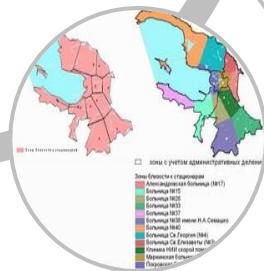
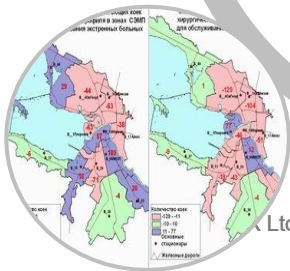


## УПРАВЛЕНИЕ РЕСУРСАМИ ЗДРАВООХРАНЕНИЯ



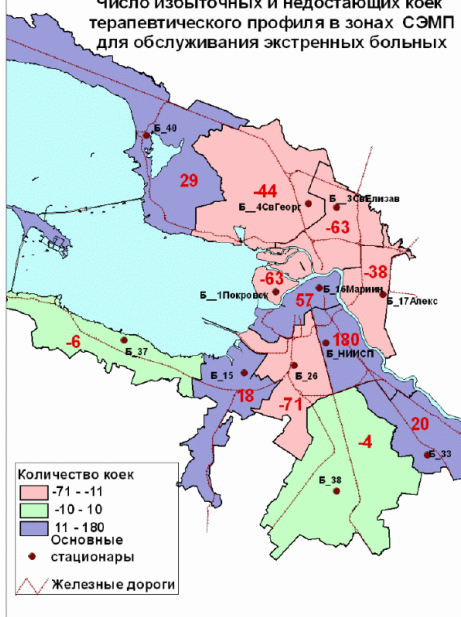
Обеспеченность врачами жителей районов города

Ресурсы коечного фонда стационаров по профилям отделений

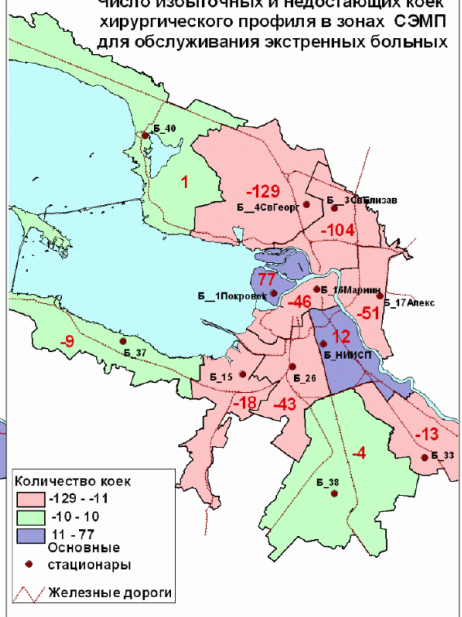


Зоны близости к стационарам

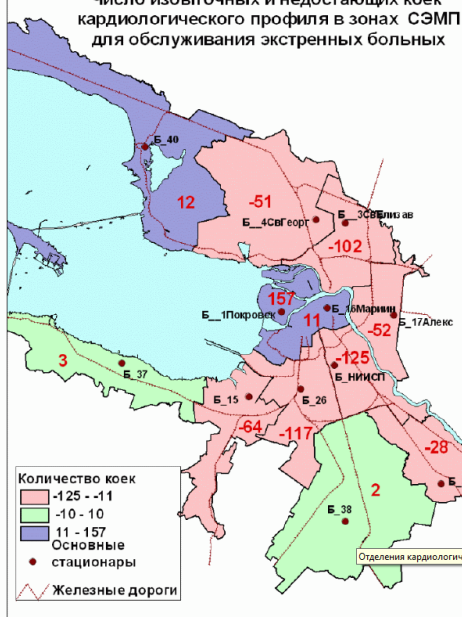
Число избыточных и недостающих коек терапевтического профиля в зонах СЭМП для обслуживания экстренных больных



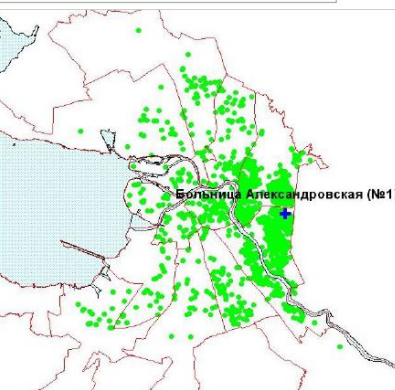
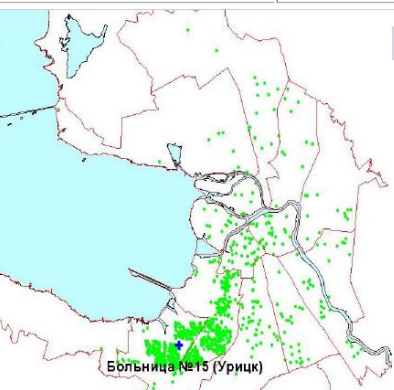
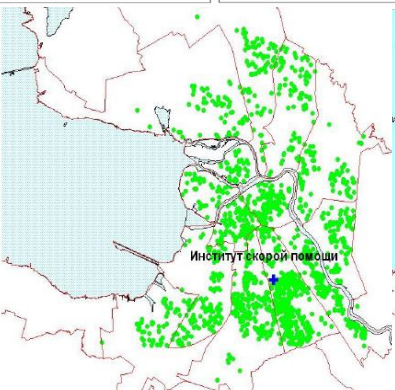
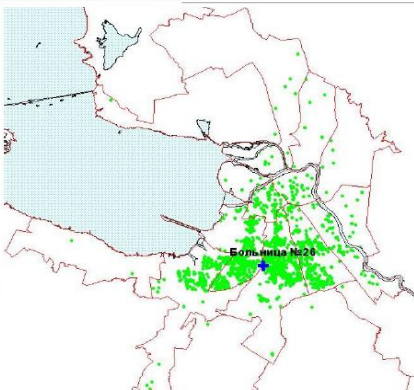
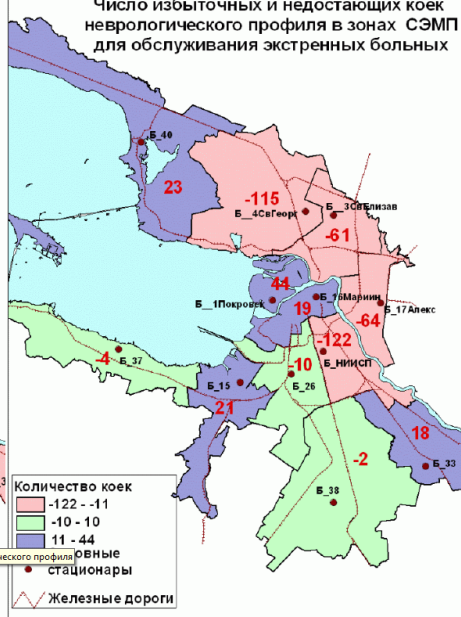
Число избыточных и недостающих коек хирургического профиля в зонах СЭМП для обслуживания экстренных больных



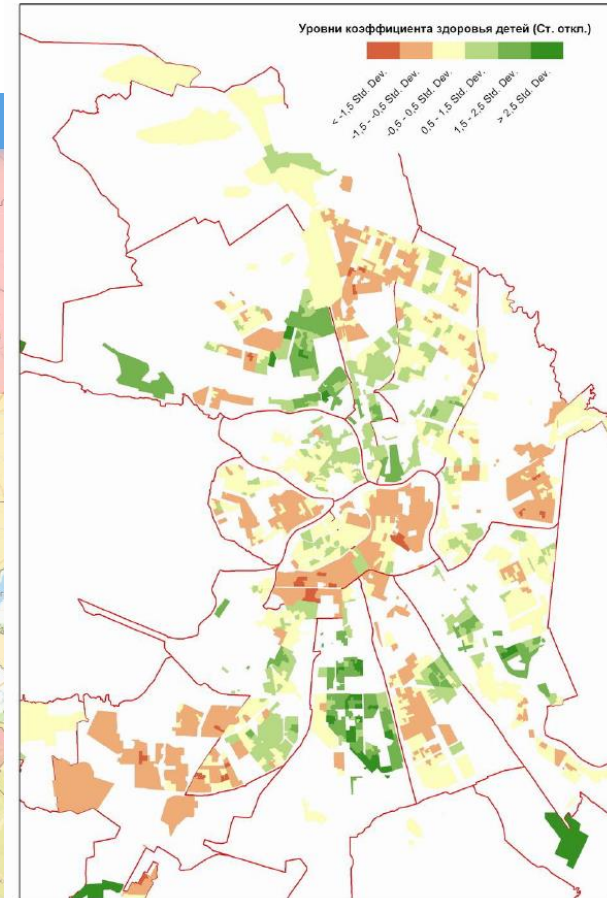
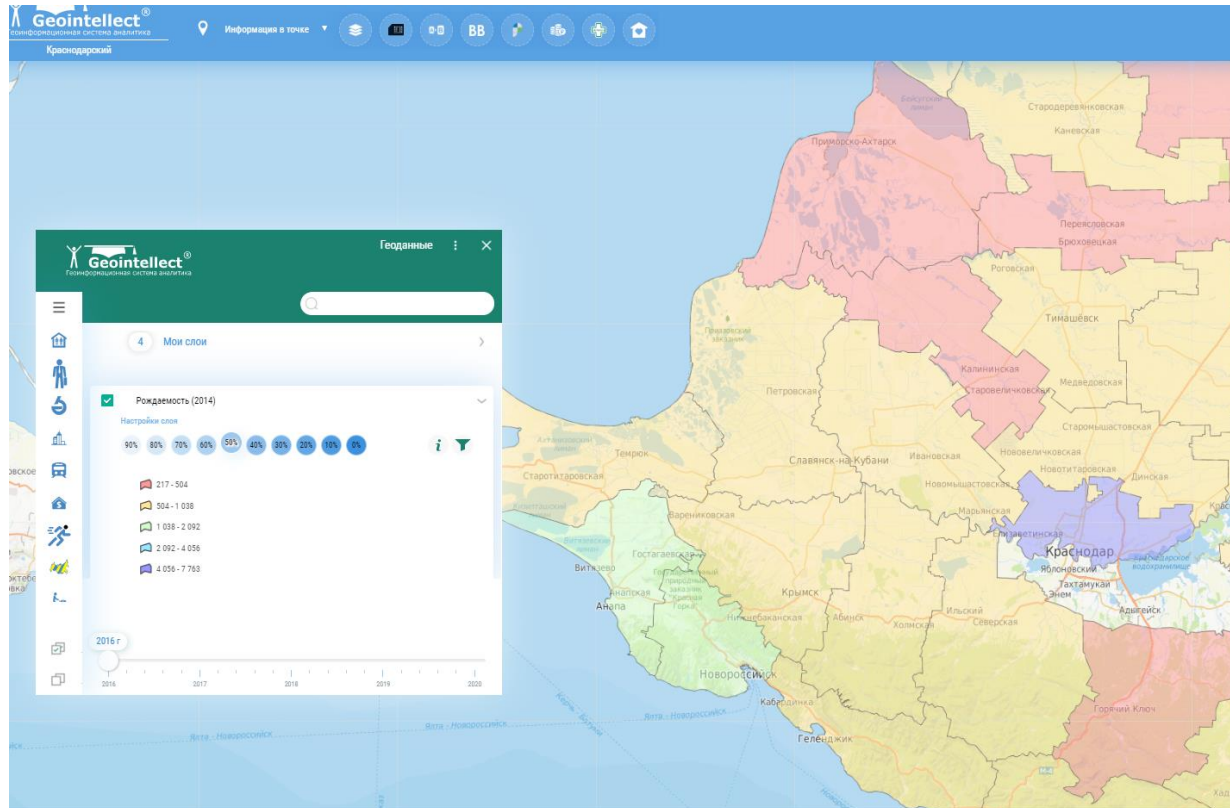
Число избыточных и недостающих коек кардиологического профиля в зонах СЭМП для обслуживания экстренных больных



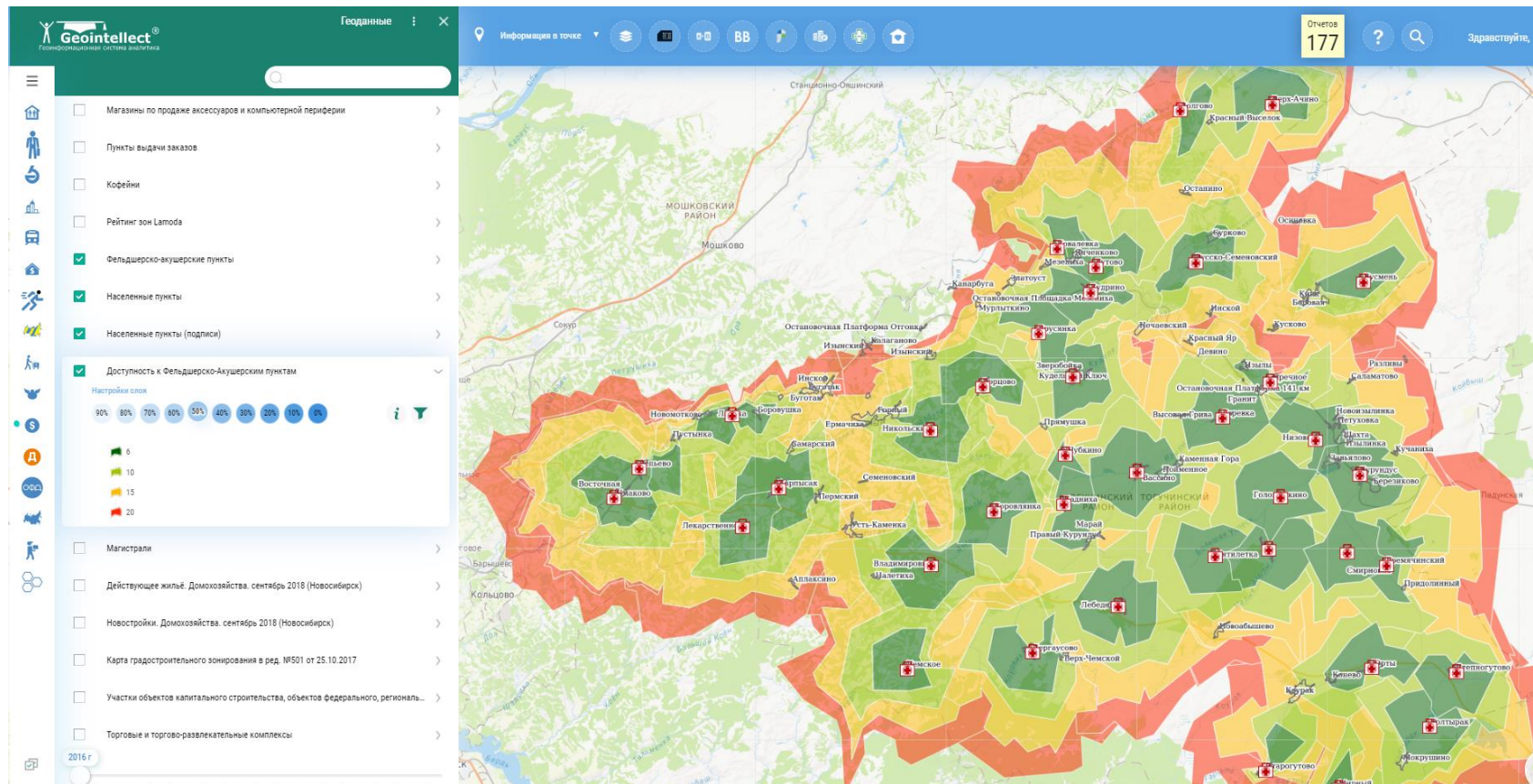
Число избыточных и недостающих коек неврологического профиля в зонах СЭМП для обслуживания экстренных больных



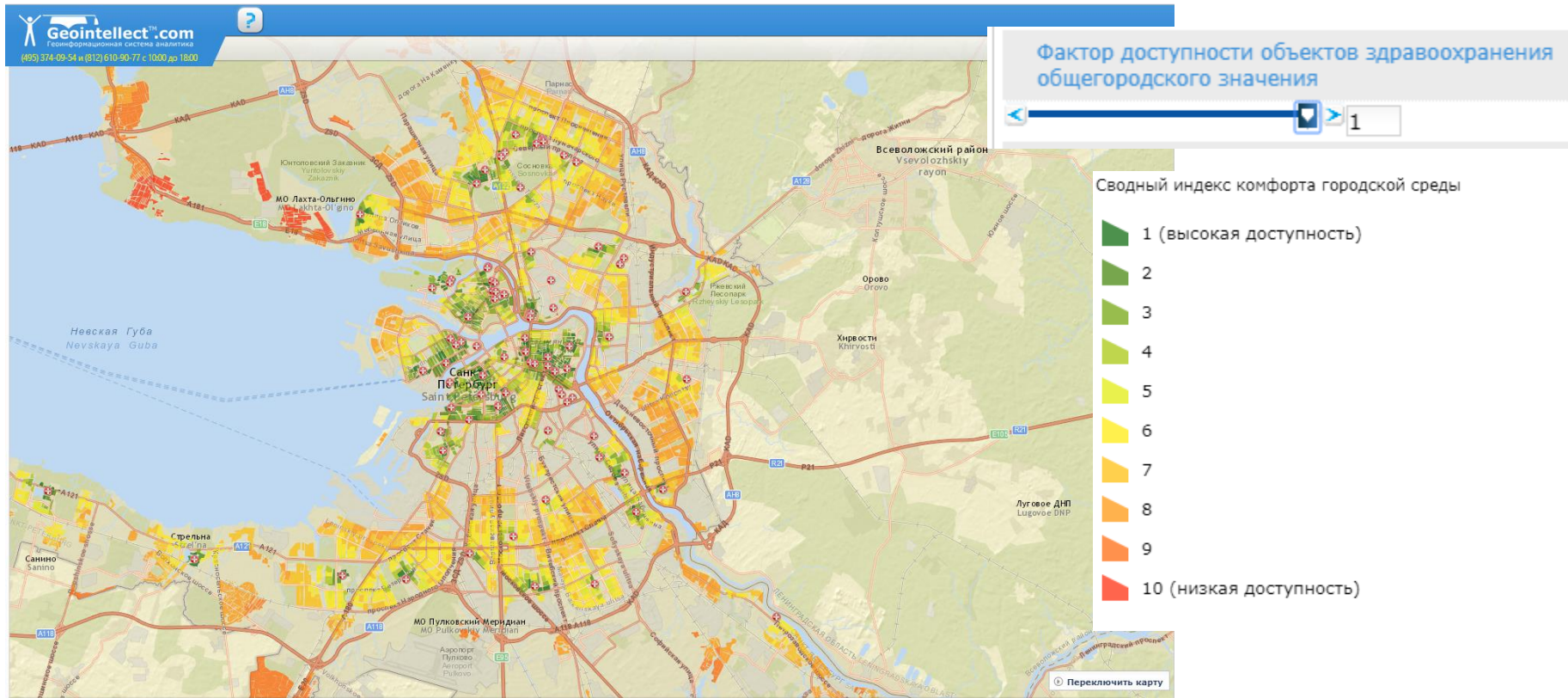
# Медицинская география



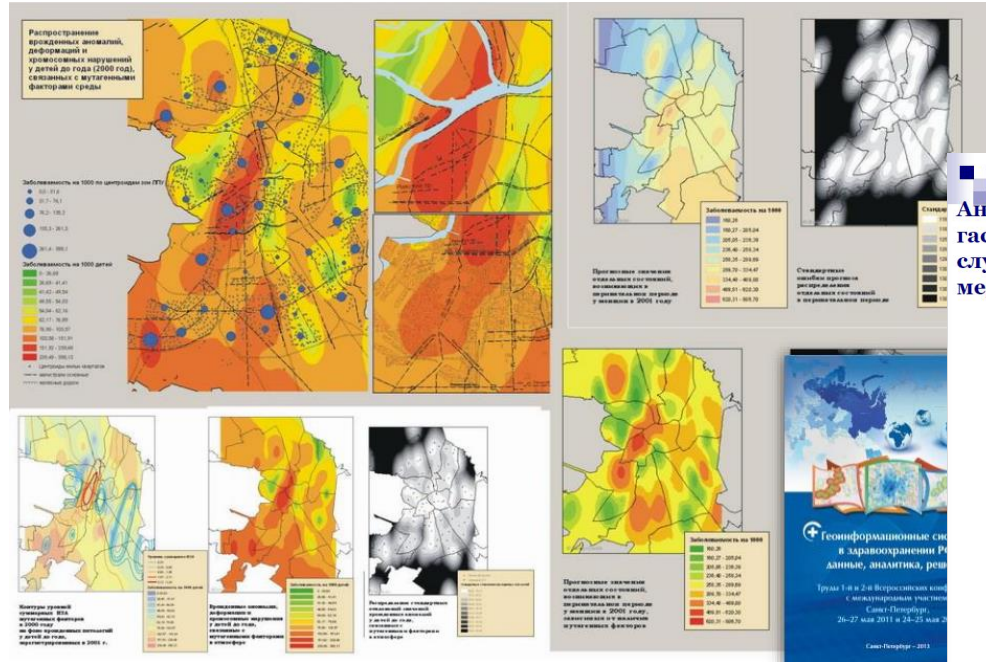
# Доступность мед.услуг (ФАП)



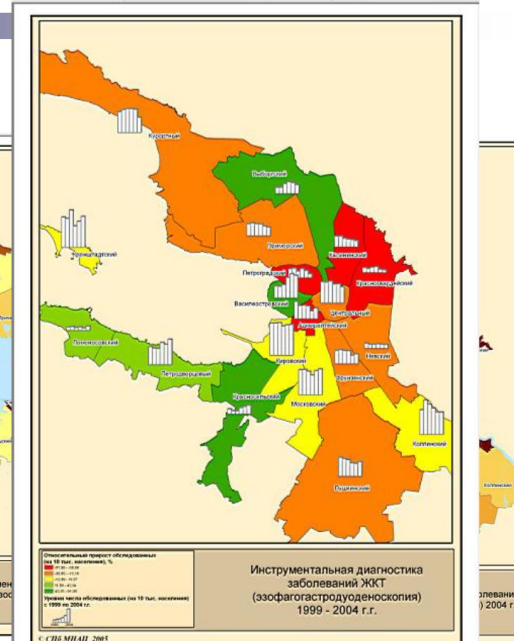
# Индекс комфортности к объектам здравоохранения



# Причинно-следственные связи



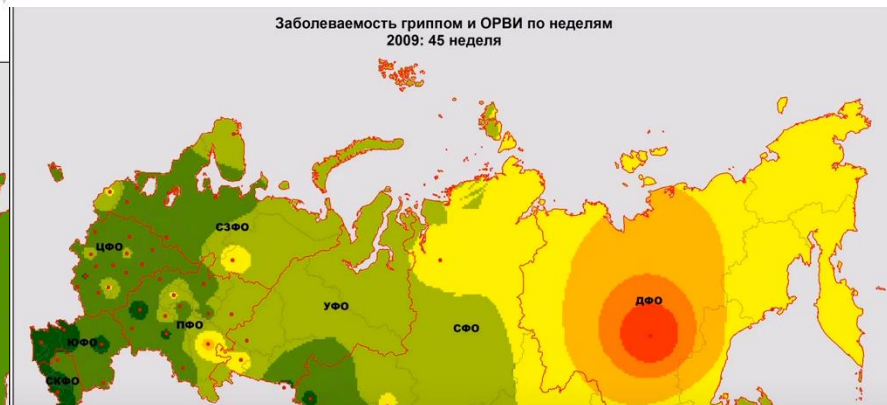
## Анализ деятельности гастроэнтерологической службы: прогноз спроса на мед.технику



Подробная презентация:

[https://portal.egisz.rosminzdrav.ru/files/2\\_%D0%97%D0%B0%D0%B4%D0%B0%D1%87%D0%B8%D0%93%D0%98%D0%A1\\_%D0%B4%D0%BB%D1%8F%20%D0%9C%D0%98%D0%90%D0%A6.pdf](https://portal.egisz.rosminzdrav.ru/files/2_%D0%97%D0%B0%D0%B4%D0%B0%D1%87%D0%B8%D0%93%D0%98%D0%A1_%D0%B4%D0%BB%D1%8F%20%D0%9C%D0%98%D0%90%D0%A6.pdf)

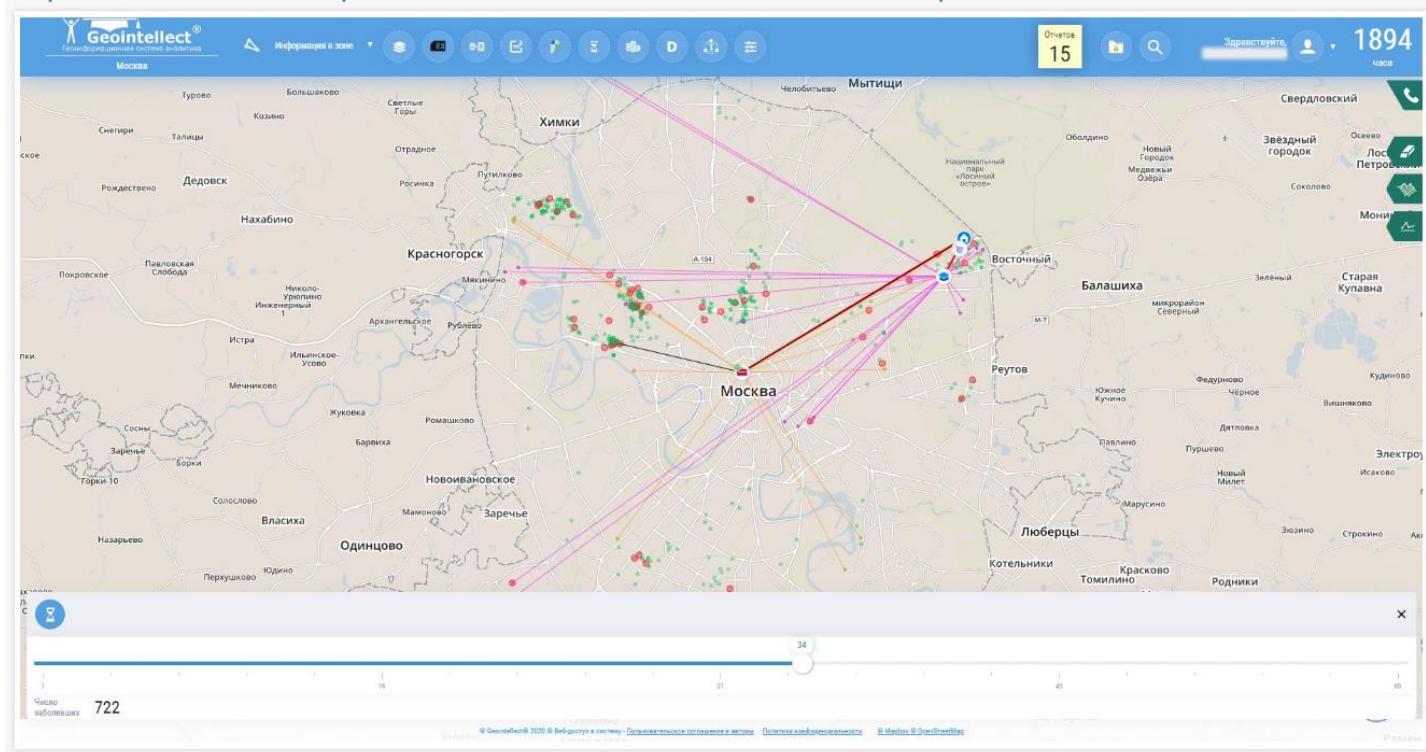




# Корь, COVID-19

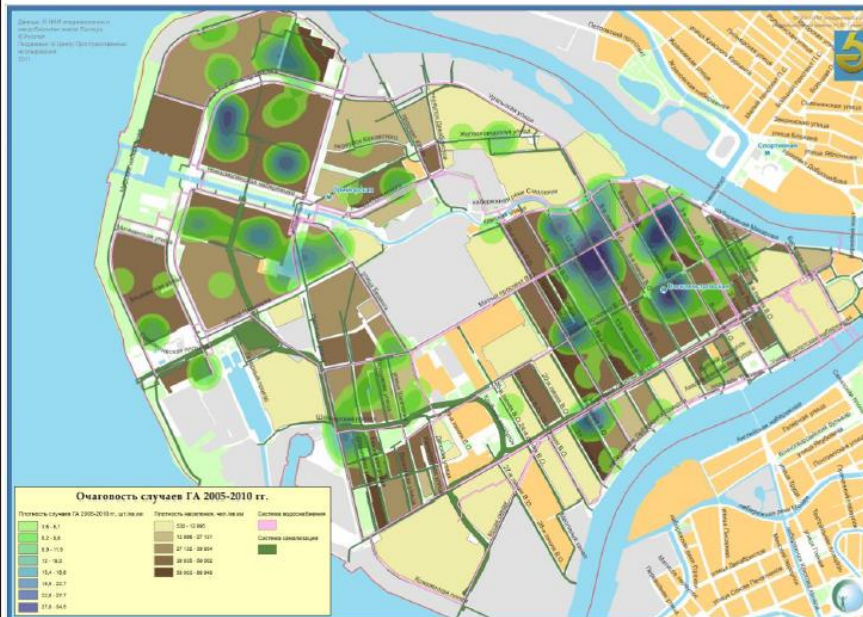
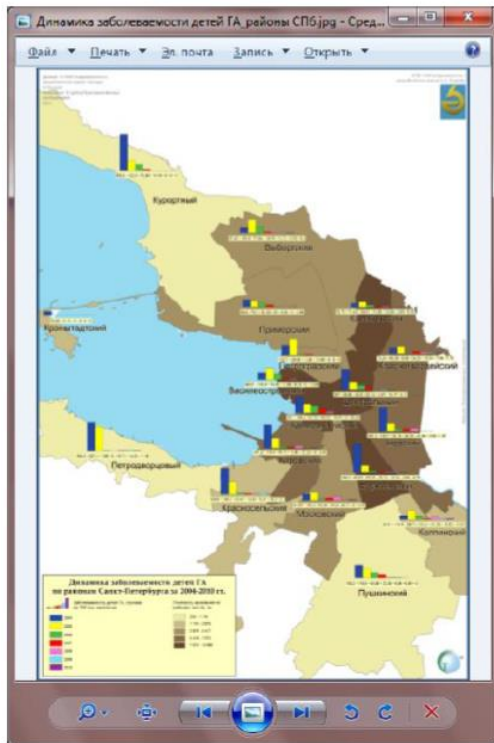


Geointellect.Health – мультиагентные модели и визуализация связей больных. Отвечает на вопрос «Что будет, если?», содержит отчеты эпидемиологов для направленных действий с точностью до дома



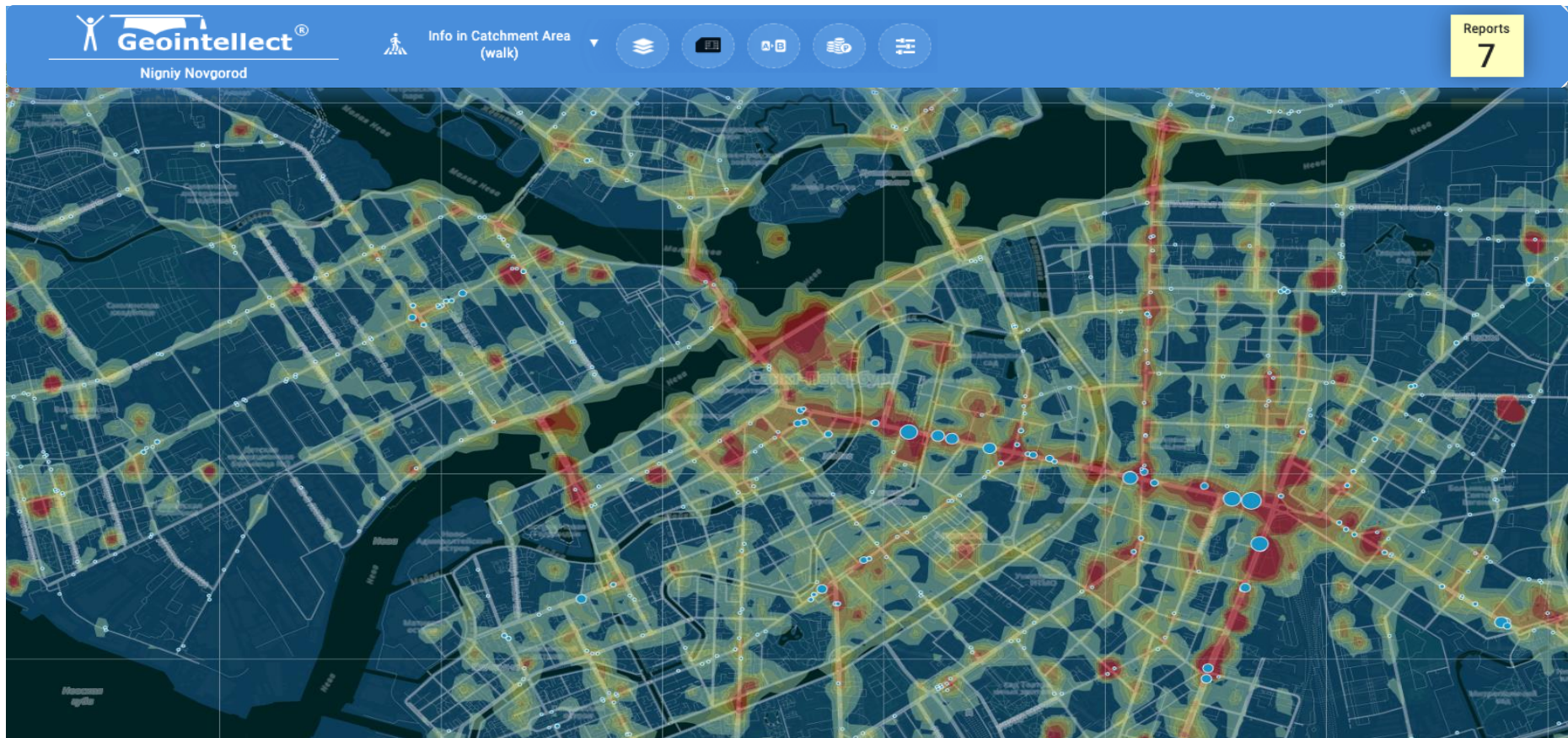
- ✓ Разработка на город от 1 - 3 мес.
- ✓ Разработано совместно с ведущими эпидемиологами России
- ✓ Может тиражироваться на другие инфекции, передающиеся воздушно-капельным путем, например - COVID19, корь

# Гепатиты

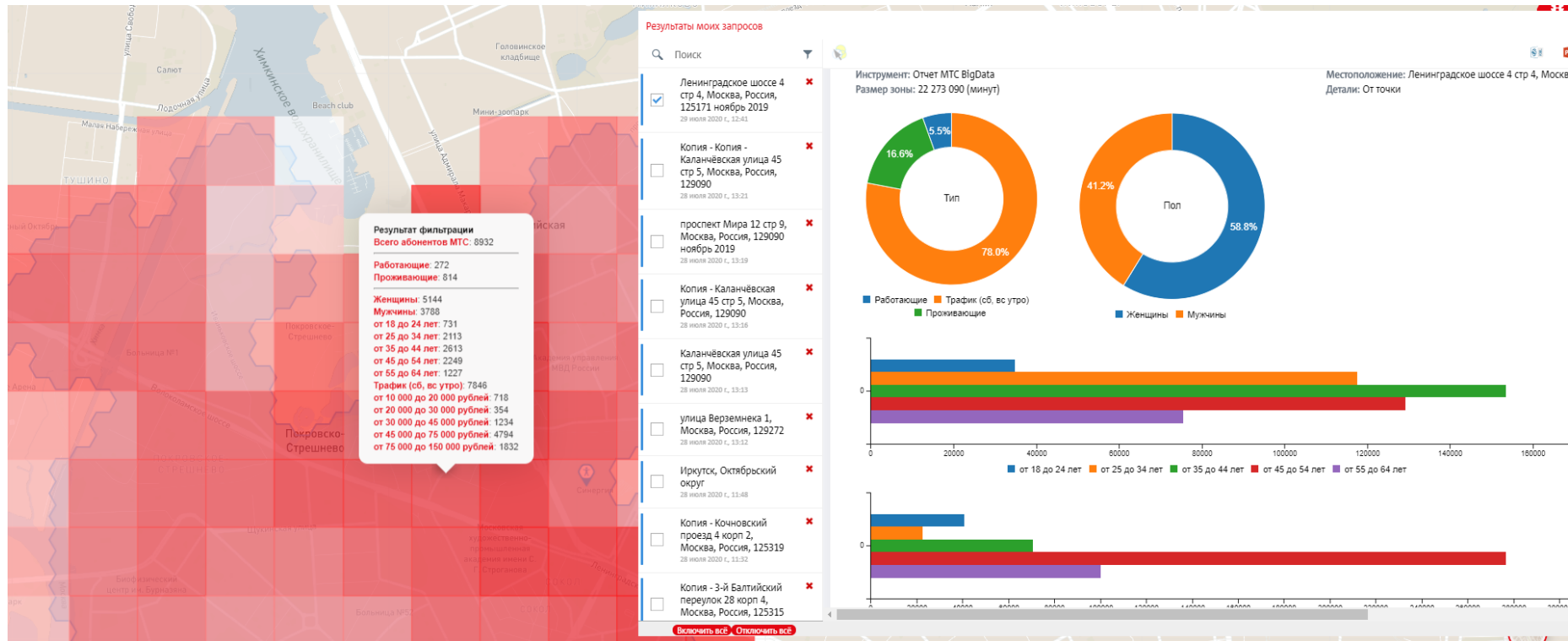


Более 300 картограмм по ФО РФ  
(Гепатиты А, В, С, вакцинация, причины)

# В основе Big GeoData + данные региона



# В основе Big GeoData + данные региона



# Конференции и сборники

Геоаналитическая система для  
управления здравоохранением  
территории

[подробнее](#)



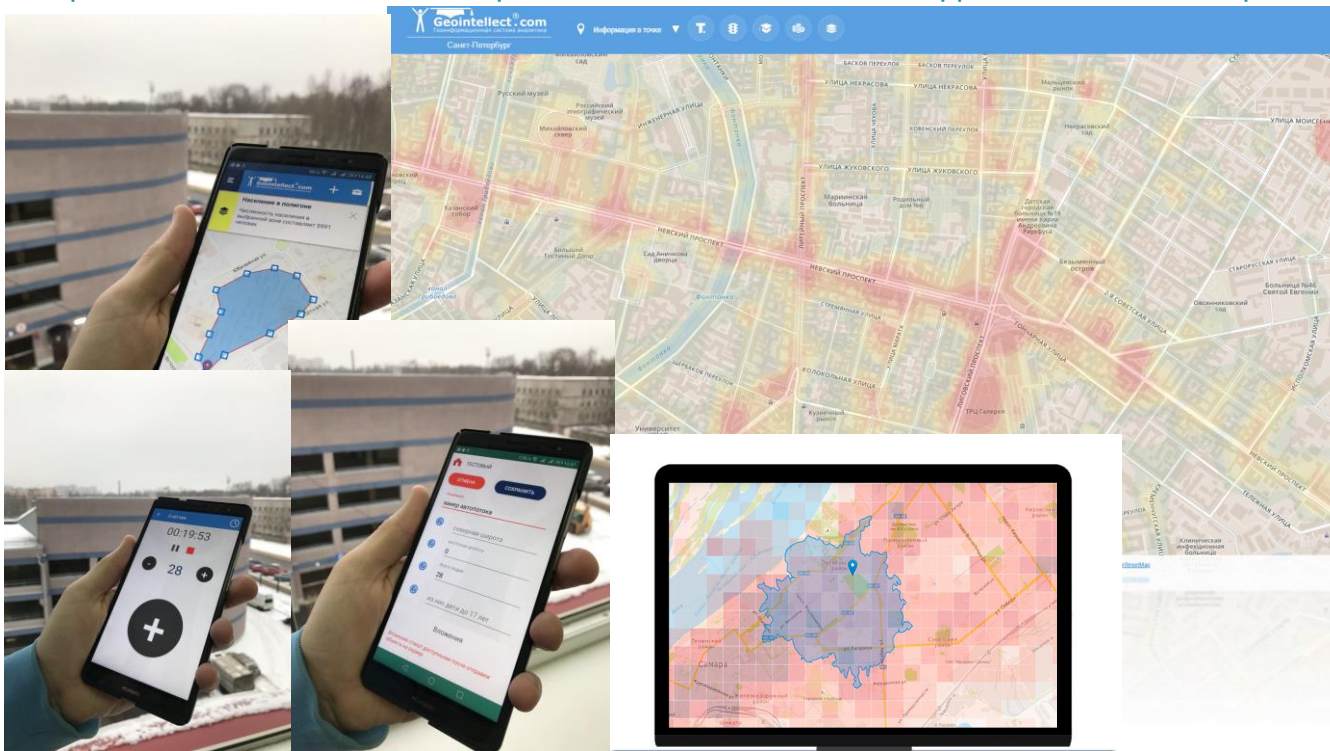
# Geointellect. Smart City (B2G)

Geointellect.Smart City - наше предложение для Умных городов по агрегации геоданных и формированию городского маркетплейса для доступа к сервисам населению, бизнесу или жителям с картами, геоданными и алгоритмами. Новая архитектура позволит на базе платформы Geointellect конструировать те сервисы, которые нужны людям в городе в виде Цифрового двойника города



# Geointellect. Smart City

Geointellect. Smart City – наше предложение для Умных городов по агрегации геоданных и формированию городского маркетплейса для доступа к сервисам населению, бизнесу или жителям с картами, геоданными и алгоритмами. Так создается цифровой двойник города



- ✓ Разработка на город 6-24 мес.
- ✓ Используется передовой Мировой опыт обработки геоданных о людях
- ✓ Разработчики входят в реестр проектов умных городов Минстроя РФ, а также в методическую группу «Умный город СПб»
- ✓ Могут быть использованы BIG Data сотовых, смартфонов, данные социальных сетей, открытые данные и пр.

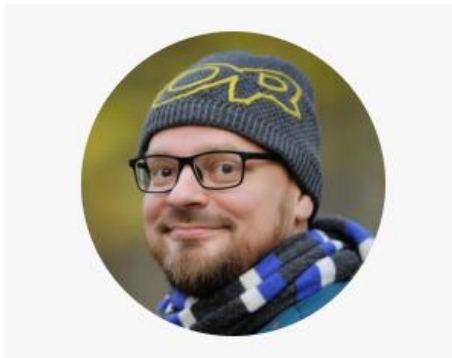




Развивайтесь с нами!

Франчайзинговое  
предложение кратко на  
сайте:

<https://geointellect.ru/fr/eu/>



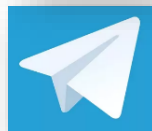
Denis Strukov, Ph.D.,  
+7 921-983-70-73  
[strukov@geointellect.com](mailto:strukov@geointellect.com)  
[geointellect.com](http://geointellect.com)  
[geointellect.ru](http://geointellect.ru)



<https://www.facebook.com/geomarketing.research/>



<https://www.youtube.com/user/TheGeointellect/videos>



<https://t.me/geointellect>